



Wir leben Autos.

**WSZYSTKO O**

**ADAMIE.**





ADAM JAM w kolorach „Pump up the Blue” i „White my Fire”, z 18” obręczami Twister w kolorze „Manoogian” i białymi nakładkami.



# ADAM & TY



Jesteś indywidualnością i taki też jest ADAM. Co sprawia, że ten samochód jest inny? To nie tylko śmiała forma i żywe kolory. Tutaj to Ty decydujesz, jak będzie wyglądało Twoje auto. Jak to działa? Bardzo prosto. Możesz zaprojektować swój samochód, aby osiągnąć dokładnie taki efekt, jakiego pragniesz.

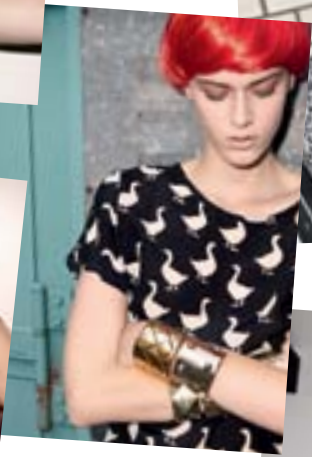
Na początek wybierasz wersję: ADAM JAM, ADAM GLAM lub ADAM SLAM, a potem możesz zmienić niemal każdy detal – aby było jasne, że to Twoje auto. Dla tych, którzy wolą proste rozwiązania, mamy wersję podstawową ADAM, która jednak nie daje tylu możliwości personalizacji, co trzy pozostałe. Własna stylizacja auta jest manifestem osobowości, dlatego zakup ADAMA to niezwykle inspirujące doświadczenie.

Aby Cię zainspirować, na następnych stronach przedstawiamy w skrócie co oferuje ADAM. Następny przystanek to konfigurator w sieci, gdzie możesz wirtualnie dopracować Twojego ADAMA do ideału.

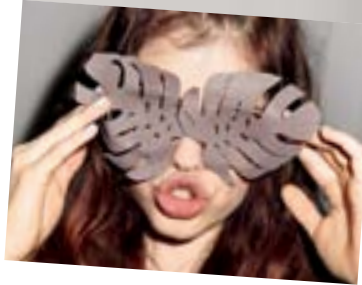
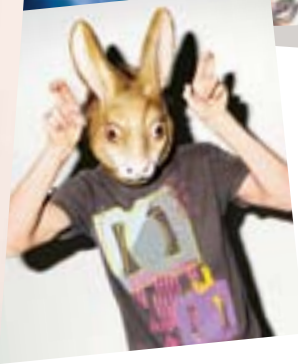


ADAM SLAM w kolorach „James Blonde” i „I’ll be Black”, z 18” obręczami Twister w kolorze „Technical Grey” z nakładkami „I’ll be Black” i „James Blonde”.





ADAM GLAM Extreme w kolorach „The Greyfather” i „White my Fire”, z 17” obręczami Roulette w kolorze „Copper” i „White my Fire”.

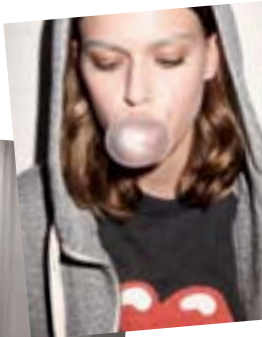


## SPIS TREŚCI

ADAM JAM	08
ADAM GLAM	10
ADAM SLAM	12
SILNIKI	14
PERSONALIZACJA:	
KOLORY NADWOZIA I DACHU	16
PAKIET „BLACK” LUB „WHITE”	18
ZAKRĘCONE PAKIETY TWISTED	20
JEDNOKOLOROWCE	22
OBRĘCZE	24
FOLIE OZDOBNE	26
FOTELE	28
PODSUFITKA I DESKA ROZDZIELCZA	30
KOLORY, LUSTERKA I DYWANIKI	32
SYSTEMY WSPOMAGAJĄCE KIEROWCĘ	34
SYSTEMY MULTIMEDIALNE	36
AKCESORIA	38



ADAM GLAM w kolorach „Purple Fiction” i „White my Fire”, z 17” obręczami Roulette w kolorach „Technical Grey” i „White my Fire”.



**WYZNACZAJ TRENDY.**





ADAM SLAM w kolorze „Red ‘n’ Roll” i „I’ll be Black”, z nakładkami lusterek we wzorze „Carbon”, z 18” obręczami Twister w kolorze „Manoogian” z czterema nakładkami w kolorze „I’ll be Black” i jedną w kolorze „Red ‘n’ Roll”.



Elementy dekoracyjne w kolorze „Pump up the Blue” komponują się z kolorem nadwozia ADAMa JAM. Na zdjęciu m.in. tapicerka Morrocańska ze wzorem Ocio White, elementy wykończone białą ekologiczną skórą, system multimedialny IntelliLink i sterowana elektronicznie klimatyzacja ECC.

**Z ADAMEM  
NIE ZGINIESZ W TŁUMIE.**



# ADAM JAM



ADAM JAM w kolorach „Pump up the Blue” i „White my Fire”, z 18” obręczami Twister w kolorze „Manoogian” z nakładkami w kolorze „White my Fire”.

## ZASADA NR 1: ADAM TO CZYSTA INSPIRACJA.

Zabierz do domu ADAMa JAM, a Twój sąsiad na pewno tego nie przegapi – porywające kombinacje kolorów przyciągają uwagę i zapadają w pamięć. Wyraź swoją osobowość za pomocą śmiałych zestawień barw, wzorów obręczy kół i elementów ozdobnych. Co szczególnie fajne, dwutonowe wnętrze samochodu pasuje do nadwozia, bo ma równie wyrazisty styl.





2



3



4

1. Wnętrze ADAMa JAM jest równie wyjątkowe jak nadwozie. Dlaczego miałby być tam tylko jeden kolor, skoro mogą być dwa? A kombinacja bieli z czernią jest zawsze w modzie.

2. Klucz Twojej kreatywności. Kluczyka ADAMa nie pomylisz na stoliku z żadnym innym.

3. Charakter i duma. Emblemat ADAM mówi wszystko.

4. Pokryta skórą kierownica z przyciskami sterowania. Dopasowane do Twoich dłoni koło kierownicy ADAMa JAM ma w standardzie wszystko, czego potrzebujesz – sterowanie telefonem, systemem audio i tempomatem.

## ADAM JAM EXTREME



**Idź na maksa.** Wystylizuj swojego ADAMa z fantazją wybierając pakiet ADAM JAM Paisley Extreme. Dostaniesz kontrastujący kolor dachu i przednią listwę z logo, 17-calowe obręcze Roulette oraz elementy dekoracyjne wnętrza i nadwozia z orientalnym wzorem „Paisley”. Myślisz o czymś bardziej zdecydowanym? Ubierz ADAMa JAM Extreme w odjechane kleksy „Splat”.



# ADAM GLAM



ADAM GLAM w kolorach „Purple Fiction” i „White my Fire”, z 17” obręczami Roulette w kolorze „Technical Grey” i „White my Fire”.

## ZASADA NR 2: KAŻDY ADAM JEST INNY.

Przestań liczyć „lajki” na fejsie i postaw na prawdziwych fanów. ADAM GLAM robi aż takie wrażenie! Stylizując ten samochód nie podążasz za trendami, wyznaczasz własne. Usiądź pod szklanym dachem, zanurz się w przestrzennym dźwięku z siedmiu głośników i rusz w trasę współczesną ikoną stylu.





2



3



4

1. **Wszyscy szaleją na punkcie eleganckiego ADAMA GLAM.** Jego siedzenia pokryte są tkaniną w kolorze brązowym, fioletowym lub czarnym. Chromowanym nakładkom progów towarzyszą błyszczące wykończenia klamek i ozdobne listwy okien.
2. **Niech stanie się światłość.** Od środka szklany dach wygląda jeszcze lepiej.
3. **Wybierz sobie porę roku.** Elektronicznie sterowana klimatyzacja ECC automatycznie utrzymuje wewnętrzną temperaturę według Twojego życzenia.
4. **Zobacz i daj się zobaczyć.** Bezpieczniej, pewniej, stylowo i nowocześnie – dzięki światłom do jazdy dziennej LED.

## ADAM GLAM EXTREME

**Podrasuj ADAMA GLAM.** Puść wodze fantazji i pokaż miastu Twój styl wybierając pakiet ADAM GLAM Extreme. Dach w kolorze białym „White my Fire“ wznosi się eleganckim łukiem ponad dużymi, 17-calowymi obręczami Roulette w barwie miedzianej lub białej. Nakładki lusterek, wykończenie deski rozdzielczej, środkowe słupki oraz dywaniki podłogowe we wzorze „Fly“ lub „Black Fly“ dopełniają całość.



# ADAM SLAM



ADAM SLAM w kolorach „James Blonde” i „I'll be Black”, z elementami stylizacji nadwozia OPC oraz 18” obręczami Twister w kolorze „Technical Grey” z nakładkami „I'll be Black” i „James Blonde”.

**ZASADA NR 3:  
ADAM NIE UZNAJE ZASAD.**

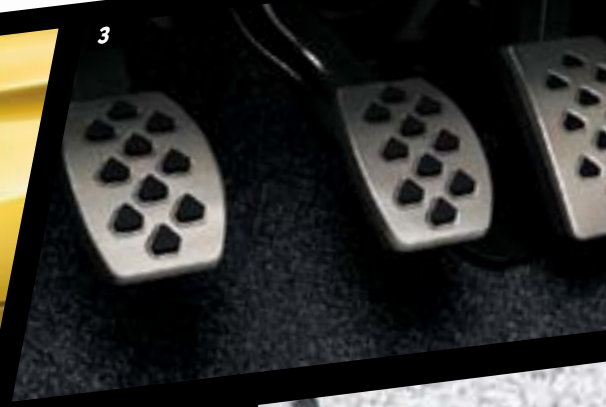


ADAM SLAM ma charakter. Ma też energię i zwinność sportowego zawieszenia, zaprojektowanego przez niemieckich inżynierów. Stwórz kultowe auto wlewając w jego muskularne nadwozie Twoją osobowość.

2



3



1. **PEŁEN ODLOT.** Jaskrawe kolory i sportowa kierownica – wystarczy wsiąść do ADAMa SLAM, żeby poczuć klimat.
2. **MISTERIUM ŚWIATŁA.** Tylne światła LED to mocny akcent.
3. **ALUMINIOWE PEDAŁY.** Niektóre elementy dodatkowe nie tylko dobrze wyglądają, ale pozwolą Ci poczuć pełną kontrolę.

## ADAM SLAM EXTREME

Wyścigowa dusza, ekstremalna stylizacja. ADAM SLAM Number 01 Extreme ma jedno i drugie. Dwukolorowy dach, elementy nadwozia zainspirowane wyścigami samochodowymi i 18" obręcze kół z nakładkami w kolorze nadwozia. Skórzane elementy wykończenia wnętrza w kolorze „Let it Blue” i elementy dekoracyjne „Number 01” sprawiają, że wyróżnisz się z tłumu. Uważasz, że to za mało? Idź na maksa. Wybierz pobudzającą czerwień „Red ‘n’ Roll” lub przyciągający wzrok żółty lakier „James Blonde”. Zapytaj Autoryzowanego Dystrybutora marki Opel o EXTREME-alne wersje ADAMa SLAM.



# »»» SZALONY KUMPEL.



## EMISJA SPALIN I ZUŻYCIE PALIWA

Silniki

Norma emisji spalin

Skrzynia biegów

Paliwo

Zużycie paliwa w l/100 km<sup>1</sup>

Miasto

Autostrada

Cykl mieszany

Emisja CO<sub>2</sub> w g/km, cykl mieszany<sup>1</sup>

Trzy stylizacje, trzy silniki i praktycznie nieograniczone możliwości konfiguracji. Jakkolwiek kombinację wybierzesz, ADAM zadowoli się niewielką ilością paliwa. Najbardziej ekonomiczny jest silnik 1.2, a jeszcze mniejsze spalanie zapewni Ci pakiet rozwiązań ecoFLEX. Z kolei najbardziej dynamiczny jest silnik 1.4. Jego moc 74 kW (100 KM) idealnie pasuje do atletycznego ADAMA SLAM. A z 17- lub 18-calowymi obręczami, otrzymasz wzmacniające wrażenia usztywnione zawieszenie sportowe. Pakiet ecoFLEX to niższe zużycie paliwa, rachunki i poziom emisji spalin. System Start/Stop oszczędza paliwo wyłączając automatycznie silnik po zatrzymaniu samochodu, na przykład na światłach. Obniżone koszty eksploatacji gwarantuje również benzynowy silnik 1.4 z instalacją fabryczną LPG. ADAM wyposażony jest w wiele rozwiązań ułatwiających jazdę w mieście. Tryb City zwiększa siłę wspomagania układu kierowniczego, dzięki czemu kierownica obraca się lekko. Układ stabilizacji toru jazdy ESP® poprawia precyzję kierowania, dostosowując się do różnych sytuacji drogowych. Układ wspomagający ruszanie na pochyłościach HSA automatycznie przyhamowuje samochód na wzniesieniach, umożliwiając bezpieczny i wygodniejszy start.



ADAM SLAM w kolorach „Red 'n' Roll” i „White my Fire” z pakietem stylizacji nadwozia OPC i 18” obręczami Twister w kolorze „Manoogian” z nakładkami „White my Fire”.

	1.2 ECOTEC® z systemem Start/Stop (51 kW/70 KM)	1.2 ECOTEC® (51 kW/70 KM)	1.4 ECOTEC® z systemem Start/Stop (64 kW/87 KM)	1.4 ECOTEC® (64 kW/87 KM)	1.4 LPG ECOTEC® (64 kW/87 KM)	1.4 ECOTEC® z systemem Start/Stop (74 kW/100 KM)	1.4 ECOTEC® (74 kW/100 KM)
EURO 5	EURO 5	EURO 5	EURO 5	EURO 5	EURO 5	EURO 5	EURO 5
MT-5	MT-5	MT-5	MT-5	MT-5	MT-5	MT-5	MT-5
BENZYNA	BENZYNA	BENZYNA	BENZYNA	BENZYNA	LPG (BENZYNA)	BENZYNA	BENZYNA
6,4	7,1	6,6	7,3	8,8 (7,1)	6,6	7,3	7,3
4,1	4,2	4,2	4,4	5,8 (4,6)	4,2	4,4	4,4
5,0	5,3	5,1	5,5	7,0 (5,6)	5,1	5,5	5,5
118	124	119	129	114 (131)	119	129	129

MT-5 = 5-biegowa skrzynia manualna. <sup>1</sup>Zgodnie z Rozporządzeniem WE 715/2007 (w zależności od wersji).  
 Wszystkie informacje były aktualne w momencie publikacji materiału. Zastrzegamy sobie prawo do zmian specyfikacji produktów w dowolnym czasie. Aktualnych informacji o ofercie udzielają Autoryzowani Dystrybutorzy marki Opel.  
 Wszystkie dane dotyczą modeli podstawowych z wyposażeniem seryjnym. Wartości zużycia paliwa i emisji spalin dla silników spełniających normę Euro 5 zostały określone zgodnie z Rozporządzeniem WE 715/2007 i mierzone są dla pojazdów gotowych do jazdy, zgodnie z tą regulacją. Dodatkowe wyposażenie może spowodować wyższe spalanie i emisję CO<sub>2</sub>; zwiększenie masy własnej pojazdu, a co za tym idzie nacisku na oś i jednocześnie ograniczenie dopuszczalnej masy całkowitej przyczepy. Może również prowadzić do zmniejszenia maksymalnej prędkości i uzyskiwanych przyspieszeń. Zmierzone osiągi dotyczą pojazdu z kierowcą o wadze 75 kg i obciążeniem 125 kg.

# PRAWDZIWIE TWÓJ.







Let it Blue.

Mr Darkside.

Dancing Green.



Mr Darkside.

Purple Fiction.

Dancing Green.

Silverwalker.

Pump up the Blue.

Pink-Kong.

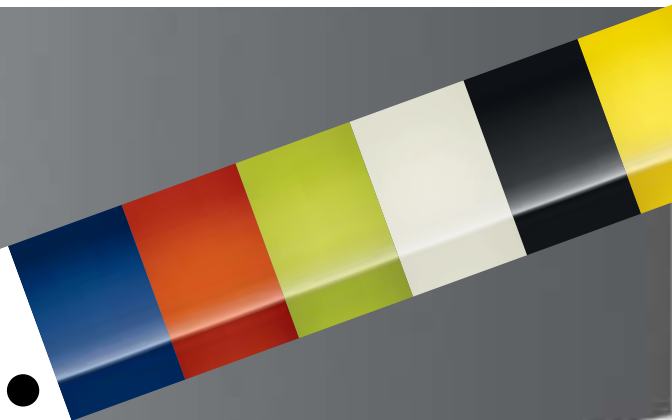
I'll be Black.

Saturday White Fever.

Tonacja nadwozia to ważny wyróżnik Twojego auta. Ponieważ każdy ADAM jest indywidualistą, do wyboru masz pełną paletę barw. Dodatkowo możesz skomponować ich atrakcyjne zestawienie, wybierając jeden z sześciu pakietów kolorystycznych dachu: „I'll be Black”, „White my Fire”, „A Star is Brown”, „Let it Blue”, „Mr Darkside” lub „Dancing Green”. Z każdym pakietem otrzymujesz również nakładki na lusterka zewnętrzne w kolorze dachu i przyciemniane tylne szyby. Do dyspozycji jest również 16 lakierów nadwozia, co daje nam... mnóstwo możliwych kombinacji barw.



**CZARNY  
LUB BIAŁY.**



ADAM WHITE w kolorach „Saturday White Fever” 1, „I’ll be Black”,  
z 18” obręczami Twister w kolorze „Technical Grey”  
z nakładkami w kolorze „I’ll be Black”.



Pakiety „Black” i „White” to stylizacja dla wymagających. Nieważne jakiego koloru będzie Twój ADAM, możesz zmienić jego wygląd nadając dachowi, lusterkom i felgom kolor biały lub czarny. Wewnątrz, temu samemu zabiegowi poddane zostaną: tablica przyrządów, konsola centralna i elementy drzwi, a tylne szyby zostaną przyciemnione. Jeśli chcesz pójść jeszcze dalej, możesz wybrać pakiet „Extra White” lub „Extra Black”, który obejmuje obudowę lusterka wewnętrznego oraz większe, oryginalne obręcze kół. Dodatkowo możesz zaopatrzyć się w białą lub czarną przednią listwę z logo Opla.

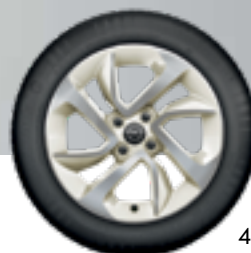
1. Obręcze 16" Horns, w kolorze „I'll be Black”
2. Obręcze 17" Roulette, diamentowy szlif, w kolorze „I'll be Black”
3. Obręcze 17" Hurricane, w kolorze „I'll be Black”
4. Obręcze 16" Boomerang, diamentowy szlif, w kolorze „White my Fire”
5. Obręcze 17" Roulette, diamentowy szlif, w kolorze „White my Fire”
6. Obręcze 17" Hurricane, w kolorze „White my Fire”

18-calowe obręcze Twister z opatentowanymi nakładkami (zdjęcie) dostępne są w dwóch kolorach, zależnie od lakieru nadwozia i dachu.

Oczywiście, możesz zamówić każdą z przedstawionych wyżej obręczy z dowolnymi kolorami nadwozia, jako wyraz Twojej osobistej koncepcji stylizacyjnej.



ADAM BLACK w kolorze „I'll be Black” i „White my Fire”, z 18" obręczami Twister w kolorze „Manoogian” i nakładkami w kolorze „White my Fire”.



4



5



6

# TWÓJ RUCH.

Jako główny stylistę Twojego ADAMa dbasz, aby wszystko było dokładnie tak, jak być powinno. Jeśli nie zdecydujesz się na pakiety Black lub White, możesz wybrać jeden z pięciu zakreślonych pakietów Twisted. Zawierają one zestaw ciekawie skomponowanych kolorystycznie elementów, które dodadzą wyjątkowego smaku Twojemu autku.





## TWISTED BROWN

**Totally zakręcony ADAM GLAM.**

Elementy w kolorze „A Star is Brown”:

- Nakładki na lusterka zewnętrzne
- 17” obręcze Roulette, diamentowy szlif

Pozostałe kolorowe elementy:

- Chromowana przednia listwa z logo
- Odbudowa lusterka wewnętrznego „White my Fire”
- Elementy dekoracyjne na desce rozdzielczej, konsoli centralnej i drzwiach „Pearl White”

## TWISTED GREEN

**Zakręć ADAMa JAM świeżością zieleni.**

Elementy w kolorze „Greenspotting”:

- Przednia listwa z logo
- Nakładki na lusterka zewnętrzne i obudowa lusterka wewnętrznego
- Elementy dekoracyjne na desce rozdzielczej, konsoli centralnej i drzwiach
- 16” obręcze Boomerang, diamentowy szlif

## TWISTED RED

**Pikantne ADAM JAM, ADAM GLAM i ADAM SLAM.**

Elementy w kolorze „Red ‘n’ Roll”:

- Przednia listwa z logo
- Nakładki na lusterka zewnętrzne i obudowa lusterka wewnętrznego
- Elementy dekoracyjne na desce rozdzielczej, konsoli centralnej i drzwiach
- 17” obręcze Swiss Blade, diamentowy szlif, czarne z otoczką „Red ‘n’ Roll”

## TWISTED BLUE

**Dodaj ADAMowi SLAM niebieskie akcenty.**

Elementy w kolorze „Let it Blue”:

- Przednia listwa z logo
- Dach<sup>1</sup>, nakładki na lusterka zewnętrzne i obudowa lusterka wewnętrznego
- Elementy dekoracyjne na desce rozdzielczej, konsoli centralnej i drzwiach
- 17” obręcze Swiss Blade, diamentowy szlif, w kolorze czarnym, błyszczącym „High Gloss Black” z zewnętrzną obwódką „Let it Blue”

<sup>1</sup>Dach w kolorze „Let it Blue” lub „Dancing Green” dostępny tylko z pakietem kolorystycznym dachu.



# JEDNOKOLOROWCE.

Wolisz samochody w jednolitych barwach? Wyobraź sobie ADAMa JAM, ADAMa GLAM lub ADAMa SLAM całego w bieli, czerni, czerwieni lub zieleni. Masz bogatą wyobraźnię? To dobrze, bo jednokolorowy ADAM to idealna baza do dalszych wyjątkowych kreacji.



## ADAM SLAM w czerni „I’LL BE BLACK”

Dostępne elementy personalizacyjne:

- Spojler dachowy i przyciemniane boczne tylne szyby
- 17-calowe obręcze Swiss Blade ze stopów lekkich w połyskującej czerni „High Gloss Black” z obwódką „White my Fire”
- Ozdobne pasy na masce, drzwiach i dachu w kolorze „White My Fire” (tylko w ADAMie SLAM)



## ADAM SLAM w zieleni „BUZZ LIGHTGREEN”

Dostępne elementy personalizacyjne:

- Spojler dachowy i przyciemniane boczne tylne szyby
- 18-calowe obręcze Twister ze stopów lekkich w kolorze „Manoogian” z nakładkami w kolorze „I’ll Be Black”
- Mały Pakiet Twist: lusterka zewnętrzne i przednia listwa z logo w połyskującej czerni „High Gloss Black”

Wszystkie wymienione elementy wyposażenia dostępne są za dopłatą.

#### ADAM JAM w czerwieni „RED ‘N’ ROLL”

Dostępne elementy personalizacyjne:

- Spojler dachowy i przyciemniane boczne tylne szyby
- 17-calowe obręcze Hurricane ze stopów lekkich w kolorze „White my Fire”
- Ozdobne klekсы na lusterkach zewnętrznych (tylko w ADAMie JAM)
- Przednia listwa z logo w kolorze „White my Fire”



#### ADAM GLAM w bieli „SATURDAY WHITE FEVER”

Dostępne elementy personalizacyjne:

- Spojler dachowy i przyciemniane boczne tylne szyby
- 17-calowe obręcze Roulette ze stopów lekkich, diamentowy szlif, w kolorach „Technical Grey” i „I’ll be Black”
- Wzór „Black Fly” na środkowych słupkach dachowych i lusterkach zewnętrznych (tylko w ADAMie GLAM)
- Przednia listwa z logo w połyskującej czerni „High Gloss Black”

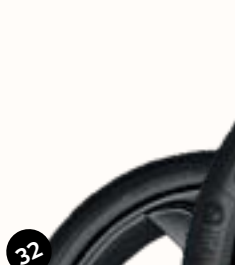
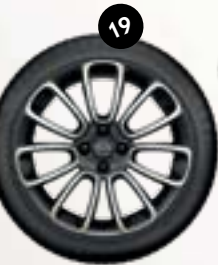


W standardzie  
ADAMa SLAM

W standardzie  
ADAMa GLAM

W standardzie  
ADAMa JAM

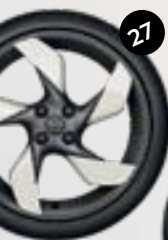




32. Nakładki w kolorze „James Blonde”  
(po 1 szt. na obręcz)  
33. Nakładki w kolorze „Red ‘n’ Roll”  
(po 1 szt. na obręcz)  
34. Nakładki w kolorze „Let it Blue”  
(po 1 szt. na obręcz)  
Wszystkie nakładki są też dostępne  
w ofercie akcesoriów.

# MOBILNY

# AUTOGRAF.



Jeśli Twój ADAM to dzieło sztuki ulicznej, to jego obręcze są Twoim podpisem. ADAM daje Ci do wyboru szeroką gamę takich autografów. Wybierz jeden ze wzorów obręczy ze stopów lekkich, dostępnych w kilkudziesięciu wersjach, w tym modele 18-calowe Twister, z nakładkami w różnych barwach. Kolorystykę możesz jeszcze bardziej podkreślić zamawiając nakładki kolorach „Red ‘n’ Roll”, „James Blonde” lub „Let it Blue”.

1. Obręcze 15" Rotation „Silver”

2. Obręcze 16" „Silver”

3. Obręcze 16" Horns „I'll be Black”

4. Obręcze 16" Vintage „Silver”

5. Obręcze 16", diamentowy szlif, „Technical Grey”

6. Obręcze 16", diamentowy szlif, „Greenspotting”

7. Obręcze 16", diamentowy szlif, „White my Fire”

8. Obręcze 16" Triple Cross „Titan”

9. Obręcze 16" Triple Cross „Manoogian”

10. Obręcze 17" Hurricane „Manoogian”

11. Obręcze 17" Hurricane „I'll be Black”

12. Obręcze 17" Hurricane „White my Fire”

13. Obręcze 17" Swiss Blade „Sterling Silver”

14. Obręcze 17" Swiss Blade „White my Fire” z czarnym połyskiem

15. Obręcze 17" Swiss Blade „Red ‘n’ Roll” z czarnym połyskiem

16. Obręcze 17" Swiss Blade z czarnym połyskiem i obwódką „Let it Blue”

17. Obręcze 17" Roulette „Technical Grey”

18. Obręcze 17" Roulette, diamentowy szlif „Technical Grey”

19. Obręcze 17" Roulette, diamentowy szlif, „Technical Grey” i „White my Fire”

20. Obręcze 17" Roulette, diamentowy szlif, „Technical Grey” i „A Star is Brown”

21. Obręcze 17" Roulette, diamentowy szlif, „Technical Grey” i „Sweet Greens”

22. Obręcze 17" Roulette, diamentowy szlif, „Copper”

23. Obręcze 17" Roulette, diamentowy szlif, „Copper” i „White my Fire”

24. Obręcze 17" Roulette, diamentowy szlif, z czarnym połyskiem

25. Obręcze 18" Twister „Technical Grey” z nakładkami „Manoogian”

26. Obręcze 18" Twister „Technical Grey” z nakładkami „I'll be Black”

27. Obręcze 18" Twister „Technical Grey” z nakładkami „White my Fire”

28. Obręcze 18" Twister „Manoogian” z nakładkami „Technical Grey”

29. Obręcze 18" Twister „Manoogian” z nakładkami „I'll be Black”

30. Obręcze 18" Twister „Manoogian” z nakładkami „White my Fire”

31. Obręcze 18" Turbine „Sterling Silver”

# WYBIERZ BY SIĘ WYRÓŻNIĆ.

Każdy ADAM jest jedyny w swoim rodzaju. Masz niemal nieograniczone możliwości projektowania jego wyglądu. Przednie listwy z logo, folie dekoracyjne i nakładki lusterek, które widzisz na tej stronie, zwiększają liczbę możliwych stylizacji do ponad 60 000 kombinacji! Zapamiętaj co Ci się podoba i sprawdź w konfiguratorze internetowym jak będzie wyglądał Twój ADAM.

## LISTWA OSŁONY CHŁODNICY

Red 'n' Roll

A Star is Brown

Let it Blue

High Gloss Black

Greenspotting

White my Fire

Wzór Carbon

Dancing Green

### ADAM JAM



ADAM JAM w kolorach „Pump up the Blue” i „White my Fire”, z białymi kleksami, nakładkami lusterek i listwą przednią oraz 17” obręczami Hurricane w kolorze „White my Fire”.

### ADAM



A

B

C

D

B

# ADAM SLAM



ADAM SLAM w kolorach „James Blonde” i „I’ll be Black”, paski w tych samych kolorach, nakładki lusterek i listwa przednia ze wzorem „Carbon”, obręcze 18” Twister w kolorze „Technical Grey” z nakładkami „James Blonde”.

# GLAM



ADAM GLAM w kolorach „A Star is Brown” i „I’ll be Black”, nakładki lusterek i sztokowe słupki we wzorze „Fly”, błyszcząca czarna listwa z logo 17” obręcze Roulette w kolorach „Technical Grey” i „A Star is Brown”.

## PAKIETY STYLIZACJI NADWOZIA

ODJECHANE KLEKSY U PODSTAW SŁUPKÓW DACHOWYCH „FLY” NA ŚRODKOWYM SŁUPKU DACHOWYM

- |                  |                    |                   |
|------------------|--------------------|-------------------|
| 1. I’ll be Black | 4. Red ‘n’ Roll    | 7. Wzór Black Fly |
| 2. White my Fire | 5. Dancing Green   |                   |
| 3. Let it Blue   | 6. A Star is Brown |                   |

PASY NA DACHU, MASCE I DRZWIACH

- |                               |  |
|-------------------------------|--|
| 8. I’ll be Black <sup>1</sup> | 15.–19. Dwukolorowe pasy <sup>2</sup> :          |
| 9. White my Fire <sup>1</sup> | jeden kolor na dachu, drugi na masce i drzwiach, |
| 10. James Blonde <sup>1</sup> | lub odwrotnie.                                   |
| 11. Red ‘n’ Roll <sup>1</sup> |  |

NUMBER 01 NA DACHU I MASCE

- |                   |   |
|-------------------|---|
| 12. Let it Blue   | 20.–21. Dwukolorowe elementy dekoracyjne <sup>2</sup> : |
| 13. I’ll be Black | jeden kolor na dachu, a drugi na masce                  |
| 14. White my Fire | lub odwrotnie.  |

## NAKŁADKI NA LUSTERKACH ZEWNĘTRZNYCH

- |  |                                     |                                     |
|--|-------------------------------------|-------------------------------------|
| A. Czarne klekсы Splits na tle Crème White | C. Wzór orientalny Paisley          | F. Number01 w kolorze Let it Blue   |
| B. Wzór Carbon                             | D. Wzór Black Fly                   | G. Number01 w kolorze White my Fire |
|  | E. Number01 w kolorze I’ll be Black |                                     |

<sup>1</sup> Dostępne tylko w połączeniu z kontrastującymi kolorami nadwozia. <sup>2</sup> Dostępne tylko dla modeli w dwóch kolorach nadwozia.

# BOGATE WNETRZE.

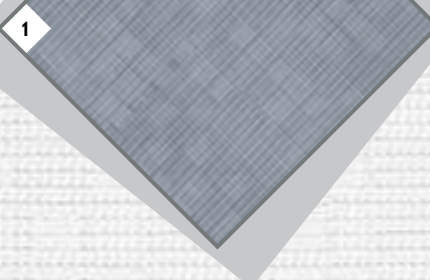
Fotele Twojego ADAMa ze specjalnie ukształtowanymi sportowymi podparciami są super komfortowe. I oczywiście, mogą być różnie wykończone. Ale to nie wszystko. Zamiast kilku typowych tapicerek, ADAM daje Ci prawdziwą rozkosz wyboru spośród 18 rodzajów pokryć skórzanymi i materiałowymi, dzięki którym możesz stworzyć oryginalne wnętrze w niepowtarzalnym, własnym stylu.



## CZERŃ I BIEL w ADAMie JAM

Czy to czerń zóbi biel, czy biel zóbi czerń. Nieważne! Liczy się zakreślony efekt!

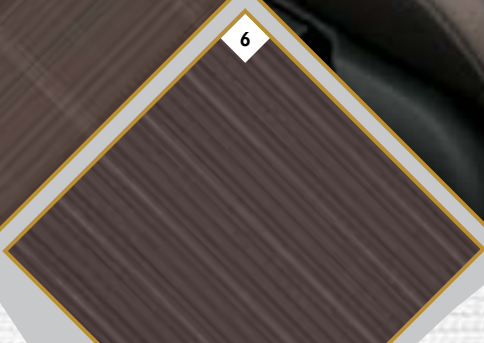
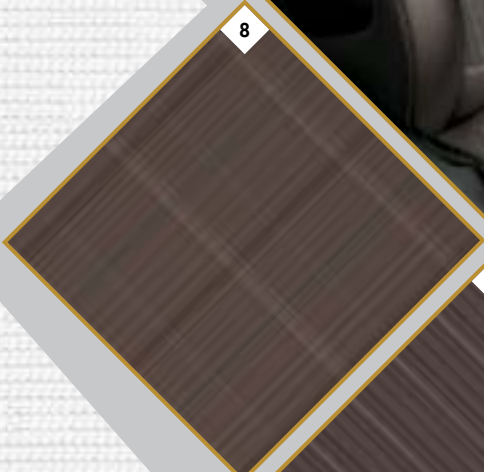
1. Biała tapicerka materiałowa Imix White
2. Biała tapicerka Morrocana<sup>1</sup> ze wzorem Ocio White



## FIOLET w ADAMie GLAM

Powiew jagodowej świeżości w dwukolorowym odcieniu.

3. Fioletowa tapicerka ze skóry naturalnej łączonej ze skórą sztuczną
4. Fioletowa tapicerka Morrocana<sup>1</sup> ze wzorem Bristol
5. Fioletowa tapicerka materiałowa Manchester



<sup>1</sup> Morrocana – skóra sztuczna.

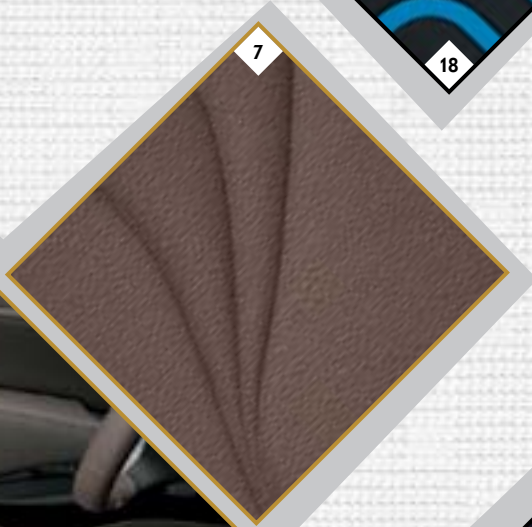


## BRAZ

w ADAMie GLAM

Usiąść wygodnie i zatop się w luksusie.

- 6. Brązowa tapicerka Morrocana' ze wzorem Bristol
- 7. Brązowa tapicerka ze skórą sztuczną
- 8. Brązowa tapicerka materiałowa Manchester



7



## CIEMNY FIOLET

w ADAMie JAM

Pluszowa miękkość w fioletowym odcieniu.

- 9. Ciemnofioletowa tapicerka Morrocana' ze wzorem Ocio Night

9



## CZERNŃ

w ADAMie JAM, ADAMie GLAM i ADAMie SLAM

Jeśli nie lubisz, aby elementy dekoracyjne rzuciły się w oczy, najlepszy dla Ciebie wybór to czern.

- 10. Czarna tapicerka ze skóry naturalnej łączonej ze skórą sztuczną
- Tylko w ADAMie JAM
- 11. Czarna tapicerka materiałowa ze wzorem Imix Black
- 12. Czarna tapicerka Morrocana' ze wzorem Ocio Black
- 13. Czarna tapicerka Morrocana' ze wzorem Funky Tweed
- Tylko w ADAMie GLAM
- 14. Czarna tapicerka materiałowa Manchester
- 15. Czarna tapicerka Morrocana' ze wzorem Bristol
- Tylko w ADAMie SLAM
- 16. Czarna tapicerka Morrocana' ze wzorem Superheroes i szarymi pasami
- 17. Czarna tapicerka Morrocana' ze wzorem Superheroes i żółtymi pasami
- 18. Czarna tapicerka Morrocana' ze wzorem Superheroes i niebieskimi pasami

18

17

16

15

14

13

11

12



## ELEMENTY LAKIEROWANE

Panele dekoracyjne na konsoli centralnej,  
desce rozdzielczej i drzwiach

1. Buzz Lightgreen
2. Greenspotting
3. Pump up the Blue
4. Papa don't Peach
5. Dancing Green
6. Let it Blue
7. Tinted Steel
8. Red 'n' Roll
9. James Blonde
10. Japan Paint
11. Pearl White

## FOLIE DEKORACYJNE

**ADAM JAM**

12. Edged Lines
13. Bitmap
14. Paisley

**ADAM GLAM**

15. Fly
16. Starstruck
17. Black Fly

**ADAM SLAM**

18. Yellow Universe
19. Silver Universe
20. Number01

## ELEMENTY PODŚWIETLANE

**ADAM JAM, ADAM GLAM &  
ADAM SLAM**

21. Silver Fireflies

1

2

3

4

5

6

7

8

9

10

11



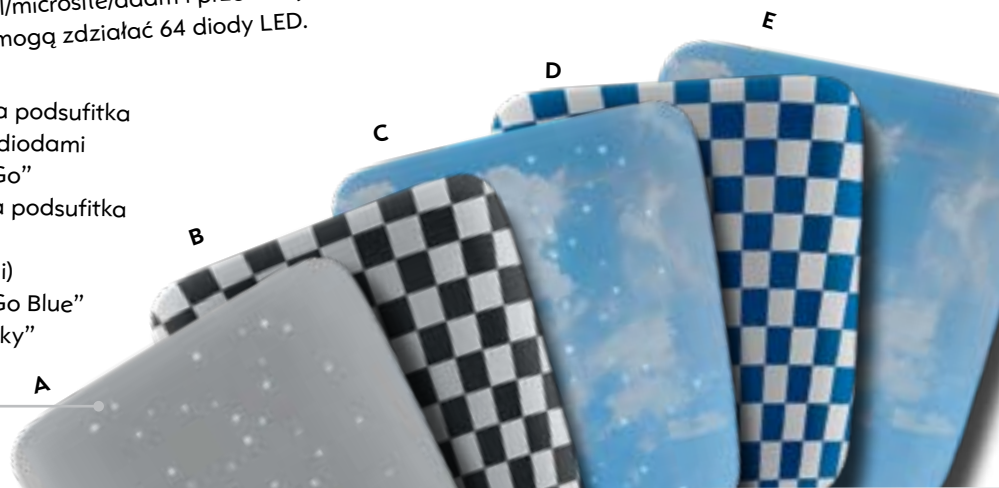
# INNY. PO PROSTU.

Masz już gwiazdy na podsufitce? A może szachownicę? Albo pierzaste obłoczki na letnim błękitnie? Wyobraź sobie, że teraz możesz wybrać to, co masz nad głową! Na przykład, jedną z trzech podsufitek z nadrukiem lub wersję podświetlaną. Pozostałe elementy wnętrza także możesz dowolnie dobrać, dzięki 21 wzorom i fakturom elementów dekoracyjnych deski rozdzielczej, konsoli centralnej i drzwi.

## PODSUFITKI

Jeśli tylko przyjdzie Ci na to ochota, możesz połączyć podsufitkę we wzorze „Sky” z podsufitką „Stars”. Zajrzyj na stronę pod adresem [www.opel.pl/microsite/adam](http://www.opel.pl/microsite/adam) i przekonaj się, jakie cuda mogą zdziałać 64 diody LED.

- A. Podświetlana podsufitka „Stars” z 64 diodami
- B. Podsufitka „Go”
- C. Podświetlana podsufitka „Sky & Stars” (z 64 diodami)
- D. Podsufitka „Go Blue”
- E. Podsufitka „Sky”



## OŚWIETLENIE WNĘTRZA

Pakiet Oświetlenia Wnętrza pozwoli Ci eksperymentować z podświetleniem kabiny. Możesz przełączać pomiędzy ośmioma tonacjami kolorystycznymi, które zmieniają klimat wnętrza Twojego ADAMa. Z ADAMem indywidualna stylizacja wkroczyła w nową erę – masz wybór tam, gdzie nawet się nie spodziewasz.



18

12

13

14

15

16

17

19

20

21



# STYLIŚCI POSZUKIWANI.

21 kolorów i faktur deski rozdzielczej oraz 18 wzorów tapicerek robi wrażenie, ale magia stylizacji ADAMa pozwala na znacznie więcej! Jak? Dzięki dodatkowym pakietom wystroju wnętrza! Koło kierownicy, hamulec ręczny i drążek zmiany biegów mogą być pokryte elegancką i przyjemną w dotyku kolorową skórą. A do tego, można dobrać odpowiednią obudowę lusterka wewnętrznego i dywaniki podłogowe.



## WELUROWE DYWANIKI PODŁOGOWE

1. Wzór „Splat” w kolorze „Jet Black” (ADAM JAM)
2. Wzór „Fly” w kolorze „Cocoa” (ADAM GLAM)
3. Wzór „Stripes” w kolorze „Jet Black” (ADAM SLAM)
4. Czarne z lamówką w kolorze „Jet Black”
5. Trwałe gumowe maty na każdą pogodę (ADAM GLAM)
6. Orientalny wzór „Paisley” (ADAM JAM)

1. Brąz „Cocoa” w ADAMie GLAM.

To tylko przykłady dostępnych dywaników podłogowych. Więcej wzorów zobaczysz w konfiguratorze lub u Autoryzowanych Dystrybutorów marki Opel.

1

2

3

4

5

6





# KOLOROWE OBUDOWY LUSTERKA WEWNĘTRZNEGO

A. Dancing Green  
B. White my Fire  
C. Wzór Fly  
(tylko w ADAMie GLAM)

D. Red 'n' Roll  
E. Wzór Carbon  
F. Greenspotting

G. Let it Blue  
H. Wzór Splat  
(tylko w ADAMie JAM)  
I. Mr Darkside

J. Wzór Number01  
(tylko w ADAMie SLAM)  
K. Orientalny wzór Paisley  
(tylko w ADAMie JAM)

K

A

B

C

D

E

F

G

H

I

J

1

2

3

4

5

6

## KOLOROWE SKÓRY

Pokryj koło kierownicy, hamulec ręczny i drążek zmiany biegów elegancką skórą w wybranym kolorze.

2. Kolor biały dla ADAMa JAM.

3. Kolor „Red 'n' Roll” dla ADAMa JAM, ADAMa GLAM i ADAMa SLAM.

4. Kolor fioletowy dla ADAMa GLAM.

5. Kolor „James Blonde” dla ADAMa JAM i ADAMa SLAM.

6. Kolor „Let it Blue” dla ADAMa SLAM.

## PARKUJE JAK CHCESZ.

Lubisz odpoczywać kiedy inni pracują? Pokochasz zaawansowany system wspomagania parkowania APA2 (Advanced Park Assist 2). Najpierw wskaże Ci idealne miejsce do zaparkowania. Potem, wprowadzi tam samochód pod odpowiednim kątem. A Ty? Zdejmujesz ręce z kierownicy i patrzysz jak Twoje auto samo parkuje. Tylko naciskasz pedały i zmieniasz biegi. System jest prosty w użyciu – wszystkie instrukcje widać na wielkim ekranie systemu multimedialnego IntelliLink.



## JESTEŚMY PO TWOJEJ STRONIE.

Poza systemem wspomagania parkowania ADAM oferuje też inne inteligentne rozwiązania z zakresu bezpieczeństwa. Układ ostrzegania o pojeździe w martwym polu SBSA (Side Blind Spot Alert) wykorzystuje czujniki boczne do monitorowania sąsiednich pasów ruchu. Kiedy włączysz kierunkowskaz z zamiarem zmiany pasa, specjalna dioda w lusterku zewnętrznym ostrzeże Cię o ewentualnym niebezpieczeństwie.



## ZABEZPIECZAMY TYŁY.

System wspomagający ruszanie na pochyłościach HSA (Hill Start Assist) pomaga sprawnie ruszyć lub zaparkować na pochyłościach bez posługiwania się hamulcem ręcznym. Układ na 2 sekundy przyhamowuje auto, powstrzymując je przed stacaniem się w przód lub w tył.



Z Pakietem Zimowym w ADAMie mróz Cię nie dopadnie. Jednym przyciskiem włączasz podgrzewanie przednich foteli lub koła kierownicy – albo obu jednocześnie.

## LOKALNE OCIEPLENIE.





## ROZKOSZ DLA OCZU.

Pakiet Dobrej Widoczności to trzy inteligentne rozwiązania, które pozwolą Twoim oczom i zmysłom odpocząć: światłoczułe lustro wewnętrzne, automatyczne sterowanie oświetleniem i czujnik deszczu. Automatycznie przyciemniająca się lustro ogranicza efekt oślepienia przez jadące za Tobą samochody. Układ automatycznego sterowania światłami dba o ich włączenie po zmroku lub kiedy wjeżdżasz do tunelu. A czujnik deszczu uruchamia wycieraczkę jak tylko na przedniej szybie pojawią się pierwsze krople. Teraz nie musisz już o tym wszystkim pamiętać!

# PARKUJ I JEDŹ.

ADAM jest napakowany wyrafinowaną technologią. Dzięki niej łatwo się prowadzi, a Ty czujesz się bezpieczniej i bardziej komfortowo, a przede wszystkim nie tracisz czasu. Dobry przykład to zintegrowany bagażnik rowerowy FlexFix® i zaawansowany system wspomagania parkowania APA2. Pierwszy pomoże Ci zaparkować rower za tylnym zderzakiem, a drugi ułatwi Ci parkowanie ADAMA bez obijania tylnego zderzaka.

## PRZESTRZEŃ ZEWNĘTRZNA.

Wsuń bagażnik rowerowy FlexFix® z tylnego zderzaka i zamontuj na nim rower o wadze do 30 kg. Nie jest Ci już potrzebny? Po prostu wsuń go z powrotem. Nikt nie zgadnie, że w ogóle tam jest. Dodaj opcjonalny adapter FlexFix®, a będziesz mógł przewieźć jeszcze jeden rower o wadze do 20 kg. Nawet wtedy, kiedy na uchwycie są Twoje rowery możesz go łatwo odchylić, by dostać się do bagażnika. Możesz też korzystać z systemów wspomagających parkowanie, bo nawet z rowerami czujniki parkowania działają bez zarzutu.





ADAMa możesz wyposażyć w najnowocześniejszą technologię, jak opcjonalny system multimedialny IntelliLink z dużym, 7-calowym (17 cm), kolorowym wyświetlaczem o wysokiej rozdzielczości. IntelliLink nie tylko świetnie wygląda, ale jest superłatwy w obsłudze – bezpośrednio z ekranu dotykowego lub za pomocą przycisków na kierownicy. Jeśli chcesz rozkoszować się idealnym brzmieniem, zamów też system nagłośnienia Infinity.

## TWÓJ SYSTEM OPERACYJNY.



**IntelliLink.** Współpracuje<sup>1</sup> z przenośnymi urządzeniami za pośrednictwem łączy Blue-

tooth<sup>®</sup> i USB. Możesz więc podłączyć Twojego smartfona lub tablet i dzwonić, słuchać muzyki, oglądać zdjęcia lub filmy<sup>2</sup>. Jeśli skorzystasz ze złącza USB, system IntelliLink wyświetli informacje o odtwarzanej muzyce oraz okładkę albumu korzystając z zasobów serwisu Gracenote<sup>®</sup>. Łącze ze smart-

fonem może służyć też do integracji z nawigacją Opla BringGo i innymi popularnymi aplikacjami, jak Stitcher<sup>™</sup> – większy wybór oprogramowania pojawi się już wkrótce. Wejdź na [www.opel.pl/microsites/adam](http://www.opel.pl/microsites/adam) i zobacz jak działa IntelliLink.

## SIRI EYES FREE THROUGH YOUR iPhone.

„Read that message” –  
„Eve says: ,On my way.  
See you soon.’”

Nie odrywając ręk od kierownicy ani wzroku od drogi, możesz teraz włączać ulubioną muzykę, dzwonić albo nawet SMS-ować. Siri Eyes Free<sup>3</sup>, Twoja nowa asystentka, integruje iPhone'a<sup>4</sup> z ADAMem. Wystarczy nacisnąć przycisk na kierownicy i już dzwoniś do znajomych, odtwarzasz ulubione utwory czy odsłuchujesz wiadomości lub przypomnienia o ważnych wydarzeniach, a nawet możesz dyktować SMS-y i maile. I to nie wszystko. W uchwycie FlexDock<sup>®</sup> umieszczasz iPhone'a tak, aby mieć go na oku, a wydając krótkie komendy głosowe mówisz Siri dokąd ma Cię poprowadzić korzystając z map Apple'a. A na koniec, po prostu zapytaj ją: „Are we there yet?”

# JEDŹ

# NA

# FALI.



# TWOJE APLIKACJE



**Stitcher™.** To darmowa aplikacja, która automatycznie łączy Twoje ulubione podcasty i audycje radiowe na smartfona lub tablet, i pozwala Ci je łączyć i tworzyć własne zestawienia wiadomości, programów satyrycznych, muzycznych, sportowych i publicystyki. Więcej informacji znajdziesz na [www.stitcher.com](http://www.stitcher.com).



**TuneIn.** Aplikację do obioru internetowego radia pobierzesz bezpłatnie ze sklepu Google Play lub z iTunes. Słuchaj muzyki, wiadomości ze świata, informacji sportowych i innych audycji na żywo z ponad 70 000 stacji radiowych. Więcej informacji znajdziesz na [www.tunein.com](http://www.tunein.com).



**BringGo.<sup>5</sup>** To aplikacja na smartfony z modulem GPS, za pomocą której na wyświetlaczu systemu IntelliLink mogą być wyświetlane dane nawigacyjne. Nie musisz więc inwestować w kosztowny system nawigacji. Wystarczy, że załadujesz aplikację na swój telefon lub tablet<sup>6</sup> i podłączysz urządzenie przez łącze USB lub Bluetooth<sup>®</sup>, a BringGo wyświetli mapy i trasy na samochodowym wyświetlaczu. I oczywiście zaprowadzi Cię do celu, zakręć po zakręcie, tak jak każda nawigacja. Więcej informacji na [www.bringgo.com](http://www.bringgo.com).



# TWOJA MUZYKA

**Radioodtwarzacz CD 3.0 BT.** W standardzie u każdego ADAMA. Zawiera radio AM/FM, CD, Bluetooth<sup>®</sup>, USB i AUX-in. Optymalną integrację urządzeń zewnętrznych zapewnia dostępny opcjonalnie system IntelliLink.



**Posłuchaj tego.<sup>7</sup>** Sześć wysokiej klasy głośników i subwoofer – moc 315W. Monumentalny bas i krystalicznie czysty sopran. Znak jakości Infinity. I to wszystko na ten temat.



**FlexDock<sup>®</sup>.** Inteligentne rozwiązanie pozwalające na umieszczenie w zasięgu ręki, na desce rozdzielczej smartfona lub przenośnej nawigacji. Uchwyt FlexDock<sup>®</sup> jest podłączony do systemu multimedialnego, a więc możesz dzwonić czy przysyłać strumieniowo pliki z Twojego urządzenia na głośniki i ekran samochodu, bez używania kabli. Uchwyt ten jest kompatybilny z większością, dostępnych na rynku, smartfonów, w tym z iPhone 5. FlexDock<sup>®</sup> naładuje także baterię Twojego smartfona. Posiada również gniazdo zasilania 12V.

<sup>1</sup>Systemy multimedialne i aplikacje współpracują z wieloma urządzeniami przenośnymi. Aby sprawdzić kompatybilność wejdź na [www.opel.pl/microsite/adam](http://www.opel.pl/microsite/adam). <sup>2</sup>Odtwarzanie plików wideo i przeglądanie zdjęć nie jest możliwe podczas jazdy. <sup>3</sup>Aplikacja niedostępna w języku polskim. <sup>4</sup>Aplikacja dostępna na następujące urządzenia firmy Apple: iPhone 4S i iPhone 5, iPad (3 & 4 generacji) i iPad mini, iPod touch (4 generacji). <sup>5</sup>BringGo jest kompatybilna tylko z systemem IntelliLink. Ze względu na stałe modyfikacje, użytkownicy są zobowiązani do sprawdzenia (przed nabyciem aplikacji) jej kompatybilności z posiadanym przez nich telefonem i sprawdzenia wielkości dostępnej w telefonie pamięci. Więcej informacji znajdziesz na [www.bringgo.com](http://www.bringgo.com). <sup>6</sup>Dostępna na wybrane urządzenia. Więcej informacji na [www.bringgo.com](http://www.bringgo.com). <sup>7</sup>Wyposażenie dodatkowe.

**Pojemnik bagażnika z pokrywą.** Schowaj swoje gadżety przed spojrzeciami ciekawskich. Zamykane pojemniki ułatwiają utrzymanie porządku w bagażniku i aranżację przestrzeni bagażowej. Do wyboru masz pokrywy w trzech szalonych wzorach.



**Siatka bagażowa.** Zapobiega przemieszczaniu się drobnych przedmiotów w bagażniku.



**Mata ochronna bagażnika.** Zabezpiecza wnętrze bagażnika przed zarysowaniami, zalaniem oraz ostrymi przedmiotami.




**Belki dachowe i uchwyt na narty.** Białe szaleństwo w Tatrach, ... surfing na Helu – z odpowiednim wyposażeniem dodatkowym, ADAM jest gotów na każdą przygodę.




# CZADERSKIE DODATKI.

Proces stylizacji Twojego ADAMa nie kończy się na wyborze kolorów, obręczach, wykończeniu wnętrza i innych detali. Mamy dla Ciebie tyle akcesoriów, że nie sposób ich wszystkich tutaj przedstawić. Kompletną ofertę znajdziesz u Autoryzowanych Dystrybutorów marki Opel oraz w Internecie. Aby dać Ci obraz, czym się tu chwalimy, wybraliśmy kilka przykładów.


Jeśli chcesz zmienić wygląd Twojego ADAMa już po odebraniu auta, możesz to zrobić dzięki różnym elementom wykończenia deski rozdzielczej, zmianie przedniej listwy z logo, nakładkom lusterek oraz pakietom folii dekoracyjnych – dostępnym jako akcesoria. Aby sprawdzić kompletną ofertę, skorzystaj z internetowego konfiguratora.



**Oslona przedniej szyby.** Zapomnij o skrobaniu szyb zimą, a latem chroń wnętrze przed słońcem. Po złożeniu, osłona mieści się w schowku.







**Pokrowiec.** Czasami trzeba go ukryć! Jeśli wyjeżdżasz na dłużej, warto chronić auto ubierając je w szpanerski pokrowiec z logo ADAMA. Idealny na każdą pogodę.



**Spojler dachowy.** Nadaj ADAMowi charakter odzwierciedlający Twój styl jazdy.

## OPONY<sup>1</sup>

Wymiary	185/65 R 15	195/55 R 16	215/45 R 17	225/35 R 18
Klasa efektywności paliwowej <sup>2</sup>	B	C-B	C	C
Klasa przyczepności na mokrej nawierzchni <sup>3</sup>	B	B	B	B
Wartość pomiarowa zewnętrznego hałasu toczenia (dB)	70	71	71	77
Klasa zewnętrznego hałasu toczenia <sup>4</sup>				

<sup>1</sup> Zgodnie z Rozporządzeniem WE 1222/2009.

<sup>2</sup> Określana na podstawie współczynnika oporów toczenia, zgodnie ze skalą A (najmniejszy opór) do G (największy opór) dla danego typu opon.

<sup>3</sup> Określana na podstawie współczynnika przyczepności na mokrej nawierzchni (G), zgodnie ze skalą od A (najkrótsza droga hamowania) do G (najdłuższa droga hamowania).

<sup>4</sup> Określana na podstawie wartości granicznej (LV), zgodnie z Rozporządzeniem WE 661/2009.

Wszystkie informacje były aktualne w momencie publikacji materiału. Zastrzegamy sobie prawo do zmian specyfikacji produktów w dowolnym czasie. Wydrukowane w niniejszej broszurze kolory mogą nie odpowiadać oryginalnym kolorom produktów. Elementy wyposażenia znajdujące się na ilustracjach mogą być dostępne za dopłatą. Dane techniczne i wyposażenie mogą różnić się na poszczególnych rynkach sprzedaży. Aktualne informacje dostępne są u naszych Autoryzowanych Dystrybutorów marki Opel. Firma Opel czyni wszelkie starania, aby materiały użyte do konstrukcji pojazdów, ich części i wyposażenie nadawały się do odzysku i recyklingu. Troszczy się również o sam proces odzysku i recyklingu części stanowiących odpady tak, aby zredukować ich negatywny wpływ na środowisko. Firma Opel postępuje zgodnie z wymaganiami przepisów o ochronie środowiska dotyczących pojazdów wycofanych z eksploatacji. Szczegółowe informacje znajdują się na stronie [www.opel.pl](http://www.opel.pl).

General Motors Poland Sp. z o.o.

Wydanie 02/14 SPEXT

PL/RM14.5



### Certyfikat PEFC

Broszurę wydrukowano na papierze pochodzącym z kontrolowanych zasobów w ramach zrównoważonej gospodarki leśnej.

[www.pefc.pl](http://www.pefc.pl)

